

Parametry techniczne

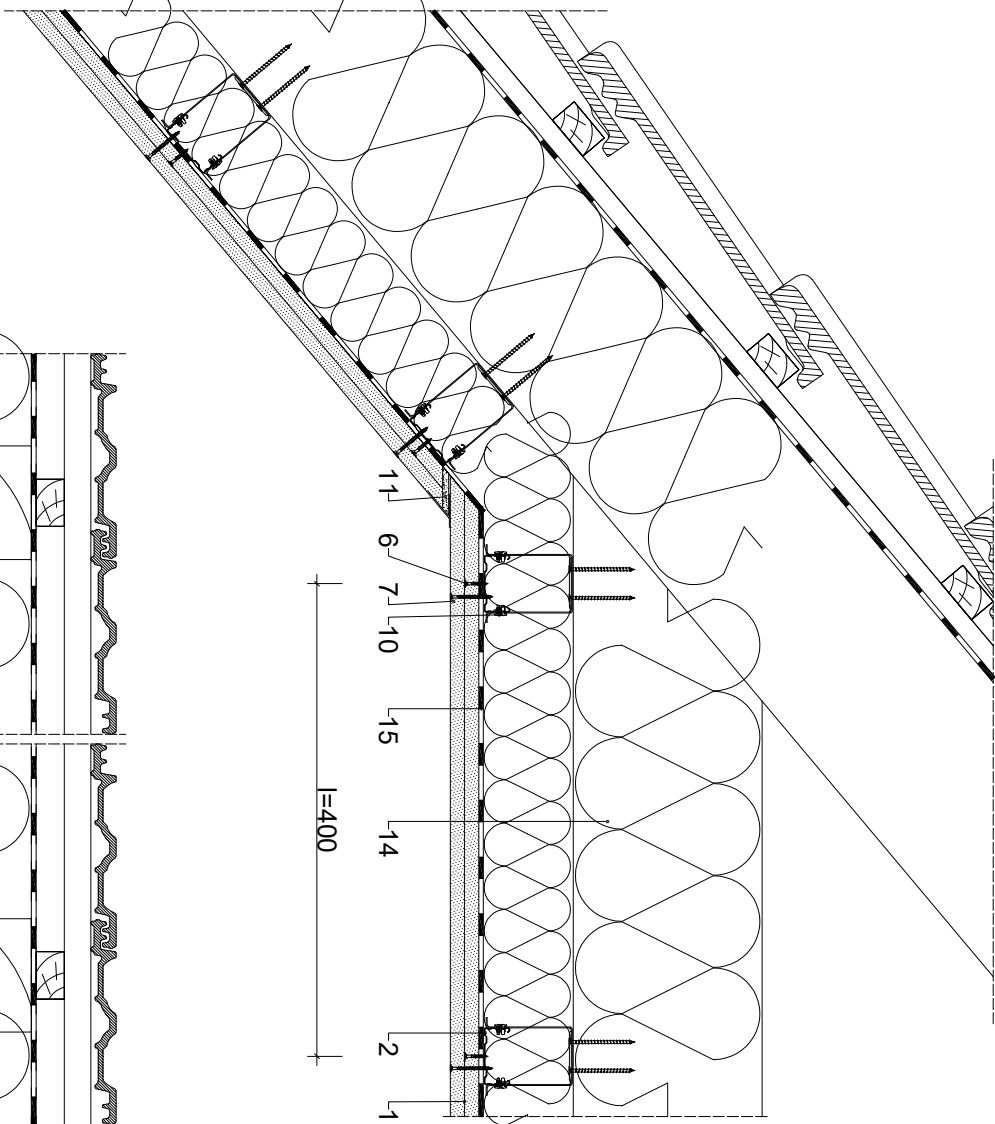
Parametry techniczne				Podstawowe elementy konstrukcji					
Współczynnik przenikania ciepła U	KLASA ODPORNOŚCI OGRODOWEJ EN ¹⁾	MINIMALNA GRUBOŚĆ G	MASA ²⁾ M	PLYTY GIPSOWO-KARTONOWE RIGIPS PRO (4PRO) ^{3,4)}	MAKSYMALNY ROZSTAW PROFILU RIGIPS CD 60 ULTRASTYL				MAKSYMALNY ROZSTAW WYPEŁNIENIE WEŚLA MINERALNA ⁵⁾
					Nazwa				
					I	I ₁	Główny	Y	
[W/m ² K]		[mm]	[kg/m ²]		[mm]				
0,14 ²⁾	REI 60 ¹⁾	60	28	Fire+ typ DF gr. 2x15mm	400	400	1000		ISOVER Super-Mata lub dowolna gr. 250 mm (150+100) /mm

- 1) Klasa klasa ogniotrwała ITB 0276/5/IR/RS/EN/2P odpowiada dla dowolnej wełny mineralnej o gęstości co najmniej 10 kg/m³ i grubości min. 150 mm oraz dla detali o kącie nachylenia podłogi dachowej 0°-30° od poziomu.
- 2) Współczynnik przenikania ciepła dla grubości wełny 150 mm ISOVER Super-Mata między krokami i 100 mm wełny ISOVER Super-Mata pod krokami, rozstaw kroków 1000 mm, warstwa orientacyjna.
- *) Bez uwzględnienia masy izolacji termicznej.
- **) Płyty gipsowo-kartonowe RIGIPS PRO typ DF-REI-H1 oraz płyty gipsowe typ GML, GML-H1 mogą być zamienne stosowane z płytami gipsowo-kartonowymi typu A, Hydro typ H2, Fire typ F, Fire + typ DF lub Fire-Hydro typ DF-H2.

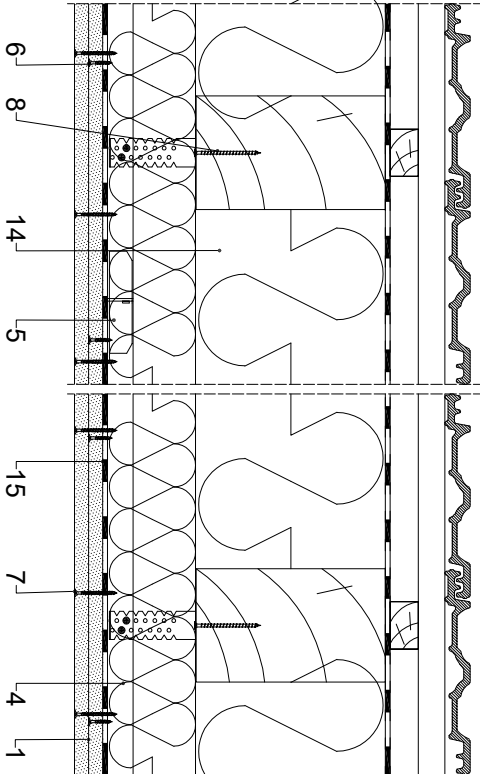
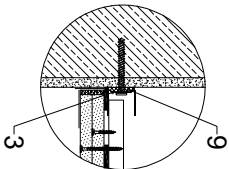
Zapotrzebowanie materiałowe na 1m²

MATERIAŁ	ZUŻYCIĘ
1 Płyta gipsowo-kartonowa RIGIPS PRO (4PRO) Fire+ typ DF gr. 2x15mm	2,00 m ²
2 Profil Rigips CD60 ULTRASTYL	3,20 m
3 Profil Rigips UD30 ULTRASTYL	0,40 m
4 Uchwyty RIGIPS ED do CD60 o dł. 75 lub 125 mm	4,00 szt
5 Łącznik wzdłużny Rigips do profilu CD60	0,60 szt
6 Wkręt Rigips TN 25 co 400mm	10,00 szt
7 Wkręt Rigips TN 45 co 150mm	25,00 szt
8 Wkręt do drewna (mocowanie wiszązków)	8,00 szt
9 Taśma uszczelniająca plankowa Rigips szer. 30mm	0,40 m
10 Wkręt RIGIPS "pochłaka" 3,9x11 mm	16 szt
11 Masa szpachlowa konstrukcyjna RIGIPS: VARIO, Premium Light, G1 Zaczyna, SUPER	0,50 kg
12 Taśma spoinowa Rigips	1,40 m
13 Masa szpachlowa wykończeniowa RIGIPS: Premium Light, Promix Finish Plus, G2-G3 Kończy, GOTOWA G2-G3 Kończy lub SUPER	0,10 kg
14 Wełna mineralna szklana lub skalna np. ISOVER: Super-Mata, Super-Mata Plus, Profil-Mata, Uni-Mata lub Uni-Mata Plus	1,00 m ²
15 Paroizolacja np. ISOVER: Vario® XtraSafe, Vario® KM Duplex UV lub Stopair 1104	1,18 m ²
16 Mocowanie paroizolacji np. samoprzylepne rzepy mocujące Vario® XtraPatch ¹⁾	18 szt
17 Taśma jedностronna do łączenia paroizolacji na zakład np. ISOVER Vario® XtraTape ¹⁾ lub Vario KB1 ²⁾	0,50 m
18 Uszczelniacz Vario® DoubleFit ³⁾	0,98 m
	0,10 ml

- 1) Do stosowania w przypadku izolacji paroprzepuszczalnej ISOVER Vario® XtraSafe.
- 2) Do stosowania w przypadku izolacji paroprzepuszczalnej ISOVER: Stopair 1104 oraz Vario® KM Duplex.
- 3) Do stosowania jeśli zabudowa posiada dodatkowego uszczelnienia połączenia kła oraz konstrukcji skosu.



Połączenie ze ścianą



SAINT-GOBAIN

Saint-Gobain Construction Products Polska Sp. z o.o.
Biuro RIGIPS w Warszawie
ul. Cybela 9, 02-677 Warszawa
Biuro Doradztwa Technicznego: 800 163 121
E-mail: doradztwo.techniczne@saint-gobain.com
rigips.pl
BDO 000006702

Obiekt:

Lokalizacja:

Tytuł rysunku:

System poddasza Rigips 4.70.05 (REI 60)

Data:

Skala: 1:8

Nr detalu: 4.70.05

Opracował: